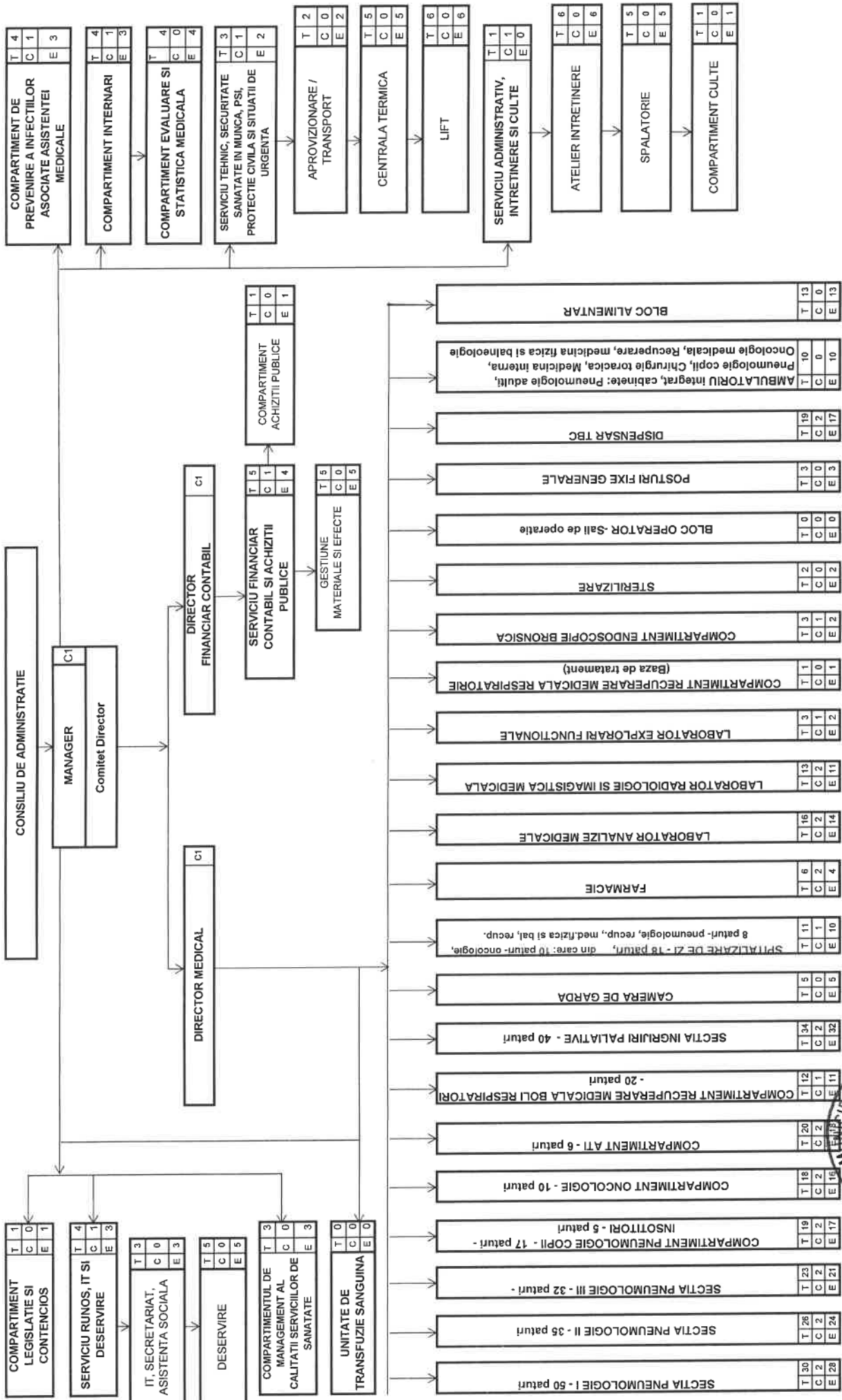


ORGANIGRAMA SPITALULUI DE PNEUMOFITIZIOLOGIE "DR. NICOLAE RUȘDEA" BAIA MARE



Total posturi - 358 din care functii conducere 35
 - Comitet director - 3 (0.84%)
 - Pers. San. Mediu - 155 (43.30%)
 - Medici - 42 (11.73%)
 - Alt pers. Superior - 10 (2.78%)
 - Pers. TESA - 23 (6.42%)
 - Pers. San. Aux. - 87 (24.30%)
 - Pers. TESA - 23 (6.42%)
 - Altele - 1 (0.28%)
 - Pers. Deservire - 5 (1.40%)
 - Muncitori - 32 (8.94%)
 - Altele - 1 (0.28%)

Blocul operator si UTS este deservit de personalul din compartimentul de chirurgie toracica si ATI



MANAGER
ec. Cîrîș...

Sef Serviciu RUNOS
Ec.